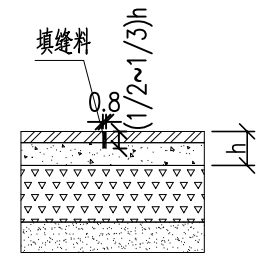
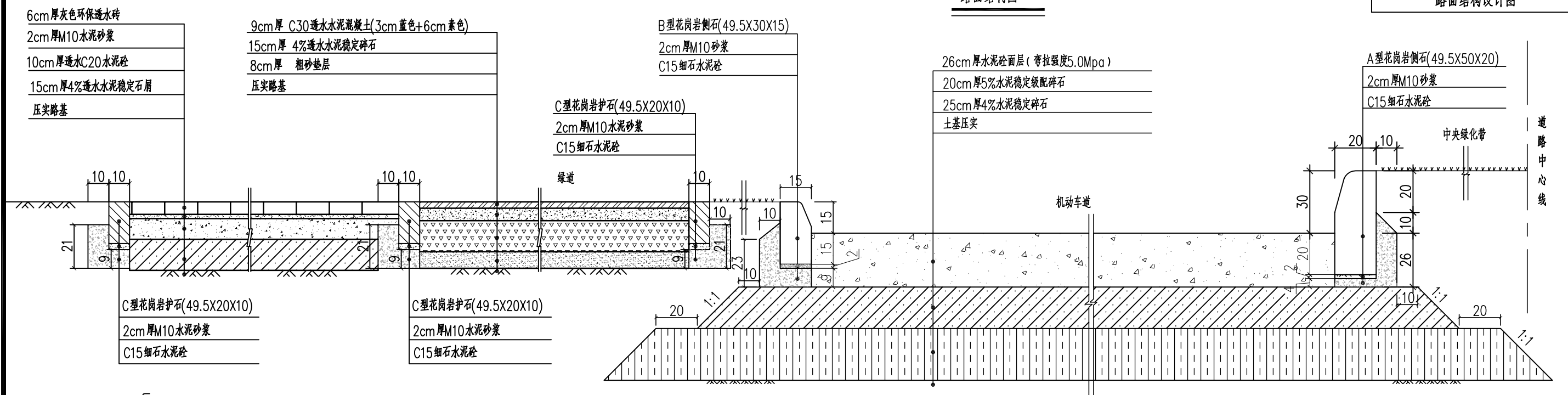
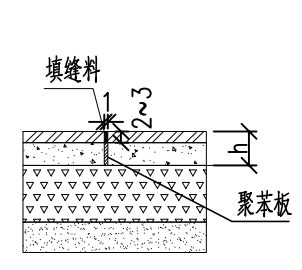


路面结构图



透水水泥混凝土缩缝构造图



透水水泥混凝土胀缝构造图

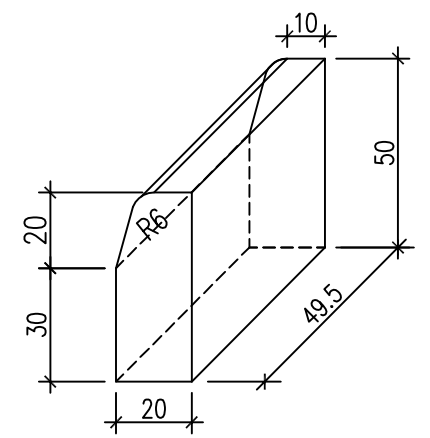
结构层名称	项目	回弹模量 (Mpa)	弯沉值 (1/100mm)
26cm厚水泥砼面层(弯拉强度5.0Mpa)			
20cm厚5%水泥稳定级配碎石 基层		1500	≤35
25cm厚4%水泥稳定碎石底基层		1300	≤82
土基		30	310.5

说明:

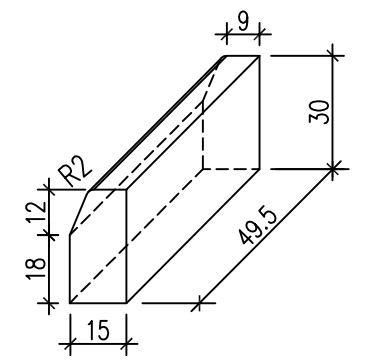
1. 本图尺寸除注明外均以厘米计。
2. 土基压实标准, 采用重型击实标准(深度范围由路槽底算起)如下:

填挖类别	深度范围cm	压实度(%)		
		行车道	人行道	
填方路基	上路床	0~30	≥95	≥92
	下路床	30~80	≥95	≥92
	上路堤	80~150	≥93	≥90
	下路堤	150~200	≥92	≥90
零填及路堑路床		0~30	≥95	≥92
		30~80	≥93	-

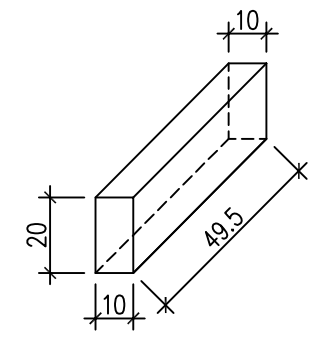
3. 对于所有路段, 当路基模量达不到30Mpa时, 都必须采取增大压实功能、换填土、增加砂砾垫层等措施, 使路基模量不小于30Mpa。
4. 路面用沥青、水泥、级配碎石、砂、矿粉等材料应符合交通部有关规定的技术指标要求。
5. 水泥混凝土面层的表面结构深度为0.70~1.10mm。
6. 绿道颜色以建设单位意见为准。
7. 透水水泥混凝土、透水水泥稳定碎石有效孔隙率<15%。
8. 本次透水水泥混凝土采用双色组合结构, 应采用不同搅拌机搅拌不同颜色, 上层应在下层初凝前铺筑。
9. 温度缝间距一般不超过6m, 填缝料满足《透水水泥混凝土路面技术规范》(CJJ/T135-2009)中要求。



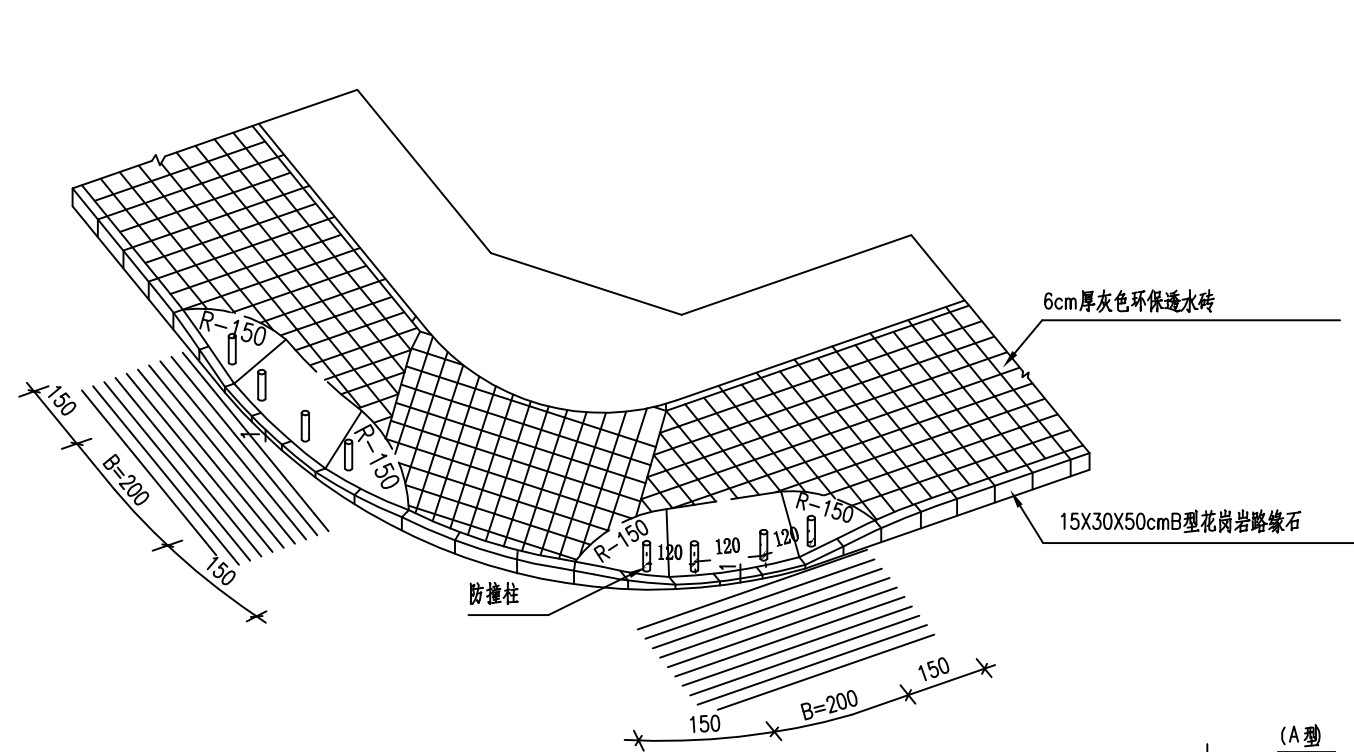
A型侧石结构设计图  
(49.5X50X20cm侧石) 1:20



B型侧石结构设计图  
(49.5X30X15cm侧石) 1:20

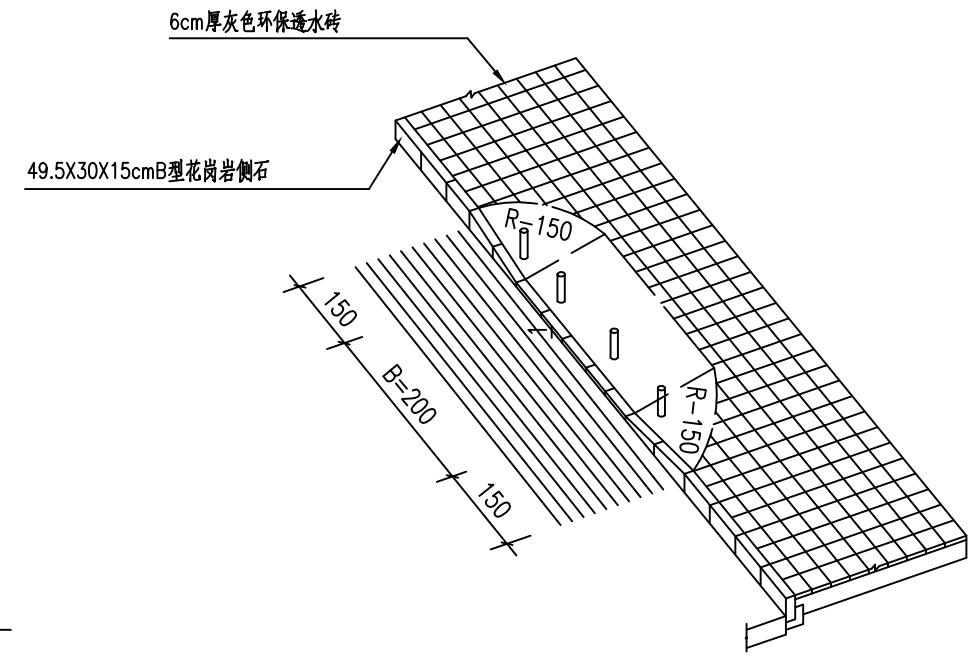


C型护石结构设计图  
(49.5X20X10cm护石) 1:20



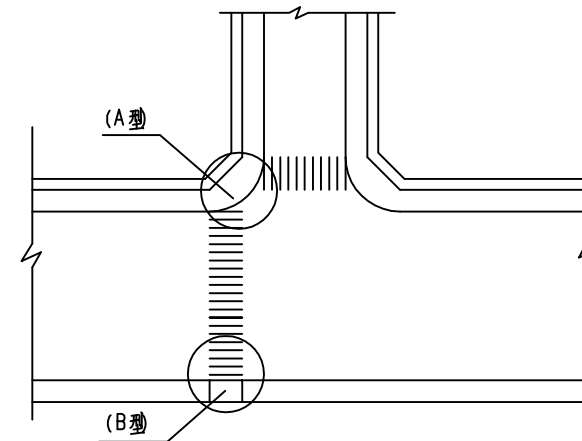
路口人行坡道立体图

(A型)



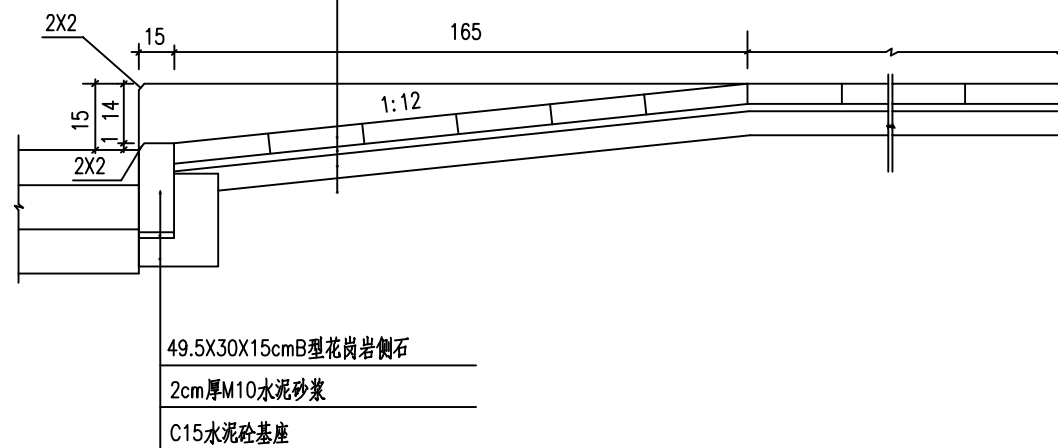
路口人行坡道立体图

(B型)

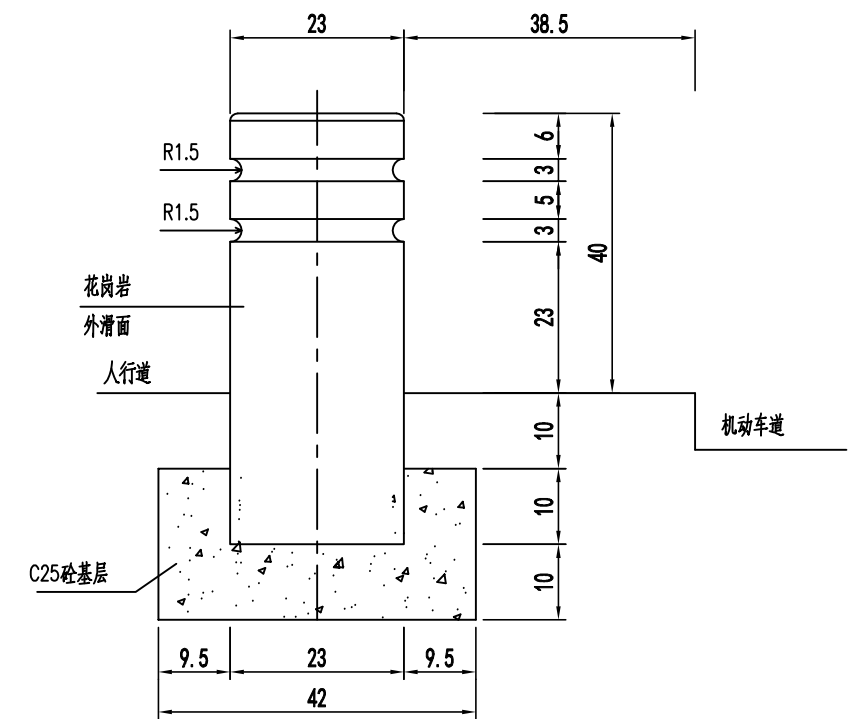


路口人行坡道平面位置图

- 6cm厚灰色环保透水砖
- 2cm厚M10水泥砂浆
- 15cm厚4%透水水泥稳定石屑
- 土基压实, 压实度≥92%



路口人行坡道剖面图



车止石大样图

说明:

- 1、单位除注明外均以厘米计。
- 2、两节道牙(平道牙\立道牙)间缝宽0.5厘米,用M10水泥砂浆挤浆安装并勾缝。
- 3、正面坡中缘石外露高度1cm。
- 4、本图适用于道路交叉口处人行坡道设置。